



**Продажа**

**дом 120 м<sup>2</sup> на участке 17 сот.**

Старая Ясачная, Нефтехимик

тер. СНТ Нефтехимик, д 38



**₽ 7 999 999**



Предлагаю Вашему вниманию БЛАГОУСТРОЕННЫЙ ДОМ В 5 минутах от города!!!ПАРАМЕТРЫ: дом состоит из двух этажей, общая площадь 120 кв.м.Земельный участок 17 соток.2 теплицы 3\*4 м.ОПИСАНИЕ: фундамент ленточный.Крыша металлопрофиль.Дом из бруса, снаружи обложен кирпичом.Внутренняя отделка - "Блок - хаус" и вагонка, очень красиво и стильно!Отопление: электрокотёл и камин.Холодная вода - 2 скважины по 9 м, одна в доме (с электронасосом), вторая на участке.Горячая вода - бойлер на 150 литров (один действующий, второй запасной).Канализация - септик.Электричество 15 кВт, 220 вольт.Окна ПВХ, современные межкомнатные двери.Вход в бойлерную с другой стороны дома.На первом этаже большая кухня - гостиная, камин.Санузел отдельный: душевая кабина, баня, вся сантехника новая.На втором этаже просторный холл и спальня.К дому есть пристрой.Ровный, светлый и сухой участок.На участке есть 2 теплицы из поликарбоната.Забор на фундаменте: кирпич и металлопрофиль.Круглосуточное видеонаблюдение.Все соседи живут постоянно. Въезд в СНТ через шлагбаум.До ворот дома асфальтированная дорога.В полминуте ходьбы - живописный берег реки Китой!!!Отличные, адекватные и доброжелательные соседи!СИТУАЦИЯ: прямая продажа, без долгов и обременений, один взрослый собственник, вся сумма в договоре.ПОДХОДИТ ПОД СЕЛЬСКУЮ ИПОТЕКУ!!!Возможен обмен на квартиры.С удовольствием расскажу о данном объекте и покажу его в любое, удобное для Вас, время!Ваш агент по недвижимости - Диченкова Татьяна.\*0750







Тип объекта: **дом**  
Площадь участка: **17 сот.**



Общая площадь: **120 м<sup>2</sup>**  
Количество этажей: **2**









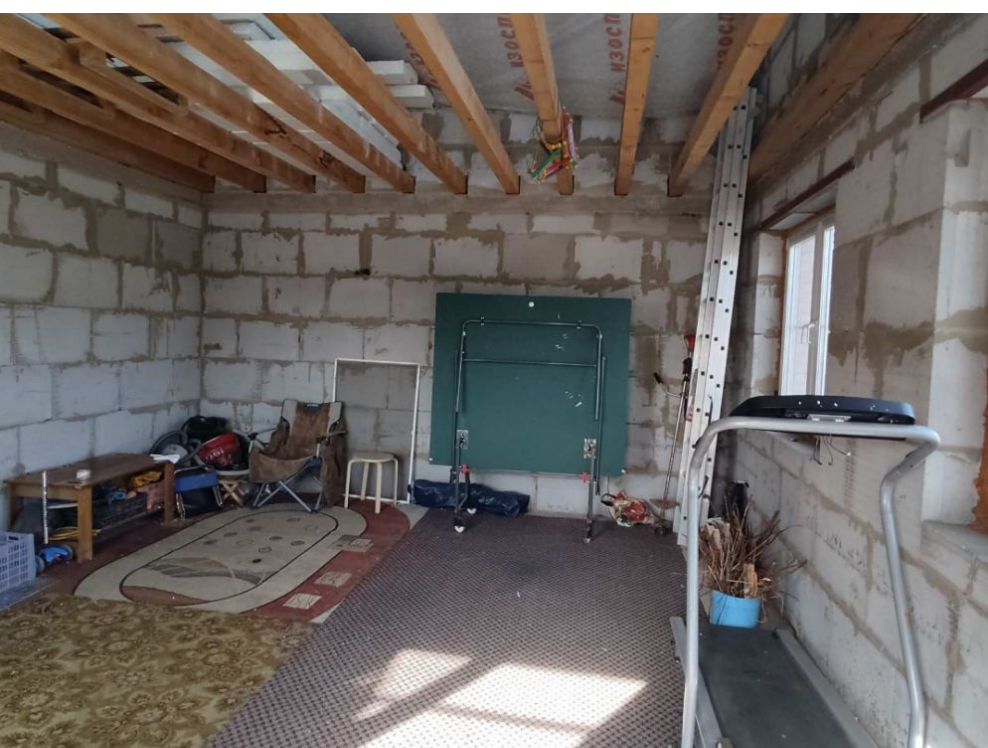








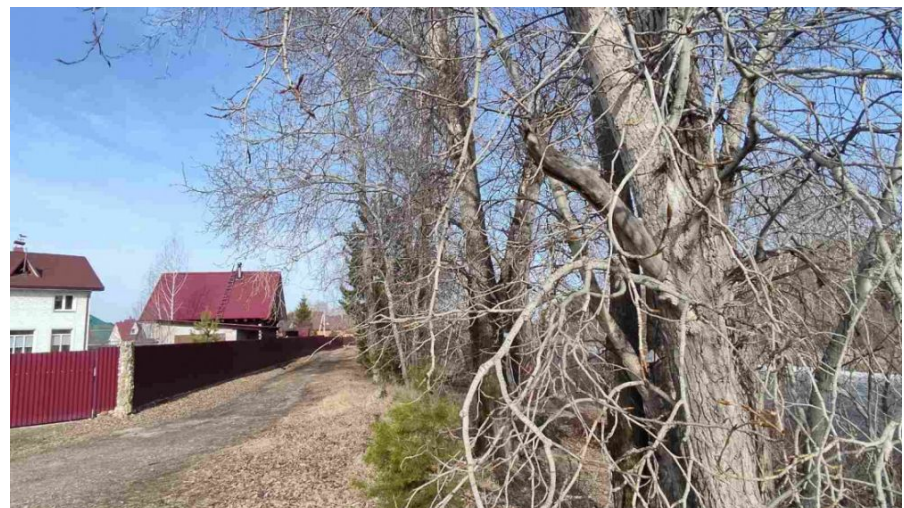
















Эксперт по недвижимости

**Диченкова Татьяна**

+7(924)291-35-11

t.dichenkova@anperspektivnoe.ru

Агентство Недвижимости Перспективное

+7(924)291-05-99

t.me

angarsk@anperspektivnoe.ru

7 микрорайон, дом 25 (здание Сбербанка 2 этаж)

